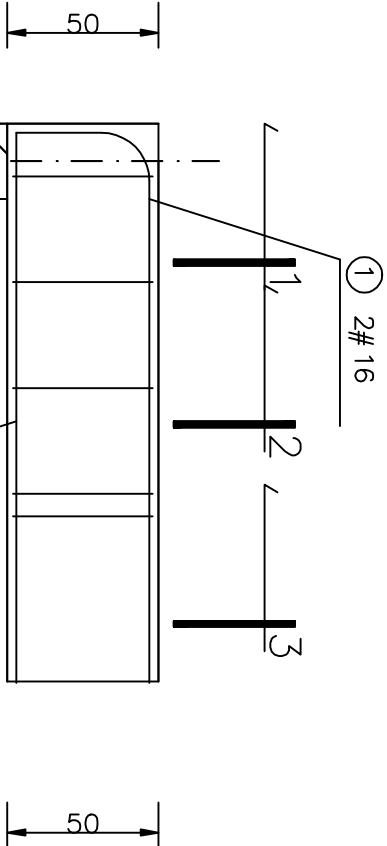


BELKA ŻELBETOWA B5szt. 1

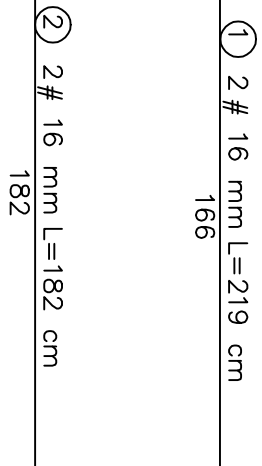
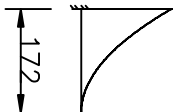
WYKAZ STALI ZBROJENIOWEJ (POD SPOCZNIKIEM I BIEGU) SKALA:

NR	Średnica [mm]		Długość [cm]	Ilość [szt.]	DŁUGOŚĆ CAŁKOWITA [m]					
	Ø	#			Stos			34GS		
					Ø 6			# 16		
1		16	219	2				4.38		
2		16	182	2				3.64		
3	6		144	12	17.28					
DŁUGOŚĆ OGÓŁEM [m]				17.28				8.02		
MASA JEDNOSTKOWA [kg/m]				0.222				1.578		
MASA OGÓŁEM [kg]				3.84				12.66		
MASA RAZEM [kg]					3.84				12.66	

BETON KONSTRUKCYJNY B25
STAŁ ZBROJENIOWA 34GS, StOS

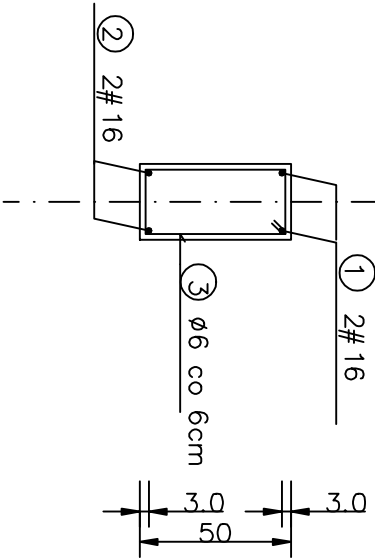


SCHEMAT STATYCZNY.



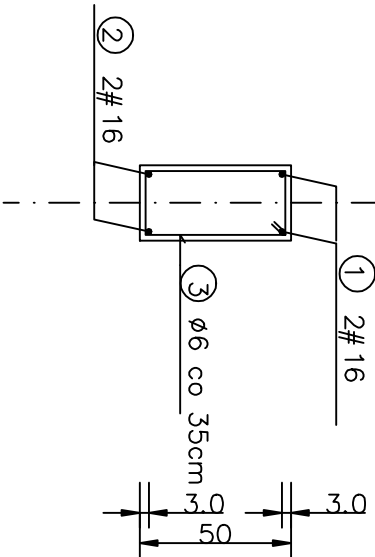
PRZEKRÓJ 1-1

SKALA 1:25



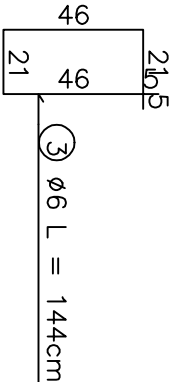
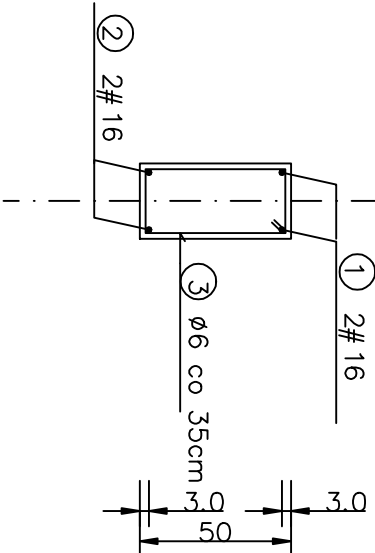
PRZEKRÓJ 2-2

SKALA 1:25



PRZEKRÓJ 3-3

SKALA 1:25



PRACOWNIA PROJEKTOWA			
PIOTR KEDZIERSKI mgr inż. budownictwa www.dobry-projekt.com.pl			
PRZEBUDOWA - rozbudowa - adaptacja budynku na potrzeby żłobka			
adres inwestycji: Mięgowa 43bka nr ewid. 419			
Jednostka ewidencyjna 240083.2 - Mięgowa, obręb0013 - Mięgowa			
Inwestor: Gmina Mięgowa ul. Sobieskiego nr 1			
42-320 Mięgowa			
Tytuł projektu			
PROJEKT BUDOWLANY			
PROJEKTOWAŁ	WYKONAŁ	UPR. NR	PODPISAŁ
Piotr Kedzierski	architektura	54078/LONK	
mgr inż. budownictwa	konstrukcja	64482	
inż. architekt			
BRANŻOWY	architektura	6440002016	
mgr inż. arch.			
Morzena Ratończuk			
mgr inż. bud.	konstrukcja	144482	
Rafael Micholok			
tytuł rysownika			data
BELKA ŻELBETOWA BS			125
WYKONANO			nr rysunku
KONSTRUKCJA			K 0
data opracowania		MAJ 2019	